

NPL in Emilia Romagna



Nati per Leggere

a cura dell'AIB Emilia Romagna

Bologna 23 febbraio 2009

28/06/2011

4. Seminario Regionale Nati Per Leggere

1

NPL in Emilia Romagna

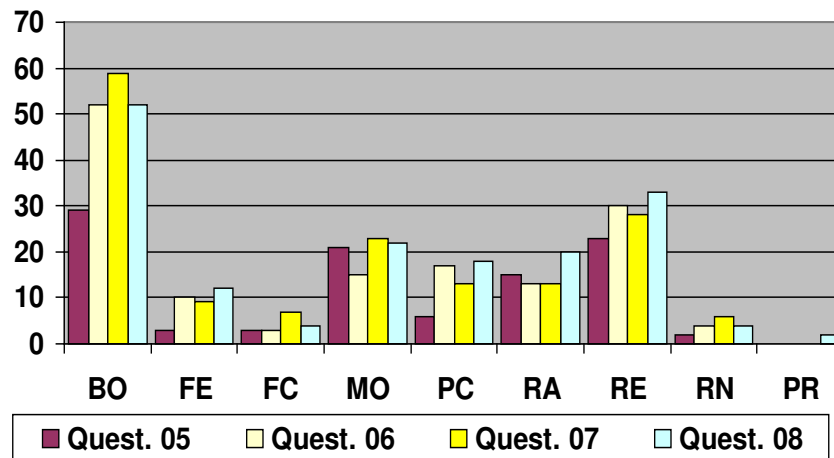


28/06/2011

4. Seminario Regionale Nati Per Leggere

2

Rapporto Provincia/Questionari



28/06/2011

4. Seminario Regionale Nati Per Leggere

3

La misurazione è una fase del
processo di valutazione

28/06/2011

4. Seminario Regionale Nati Per Leggere

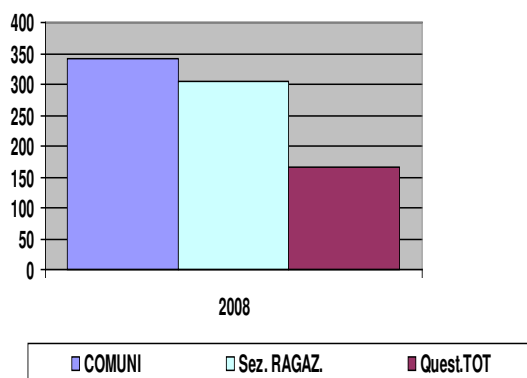
4

Senza garanzia statistica uno studio di valutazione si riduce a un discorso di opinione e perde ogni valore scientifico.

IL QUESTIONARIO NPL 2008

167 questionari ricevuti
SU
341 i comuni della regione Emilia Romagna
SU
305 Sezioni Ragazzi censite dall'IBC
Il 55 %

IL QUESTIONARIO 2008

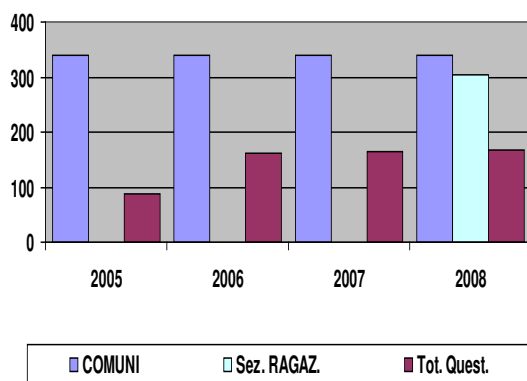


28/06/2011

4. Seminario Regionale Nati Per Leggere

7

IL QUESTIONARIO 2005-2008

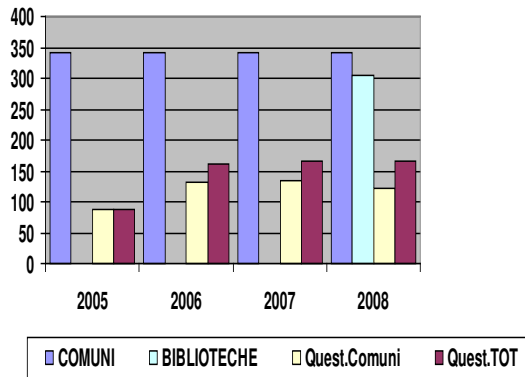


28/06/2011

4. Seminario Regionale Nati Per Leggere

8

IL QUESTIONARIO 2005-2008

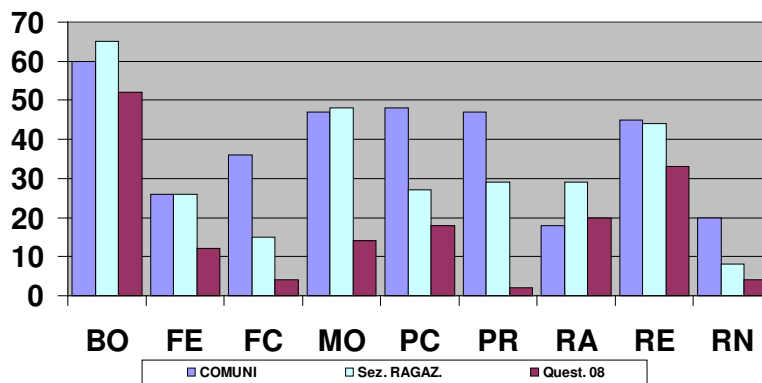


28/06/2011

4. Seminario Regionale Nati Per Leggere

9

IL QUESTIONARIO 2008

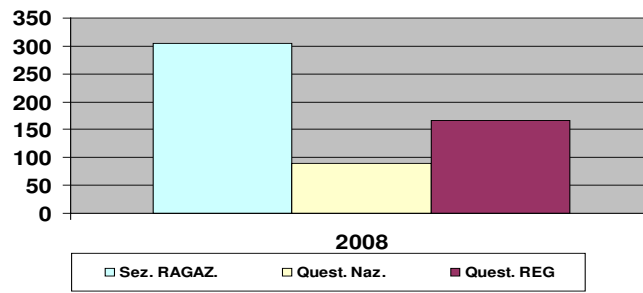


28/06/2011

4. Seminario Regionale Nati Per Leggere

10

IL QUESTIONARIO nazionale e regionale 2008



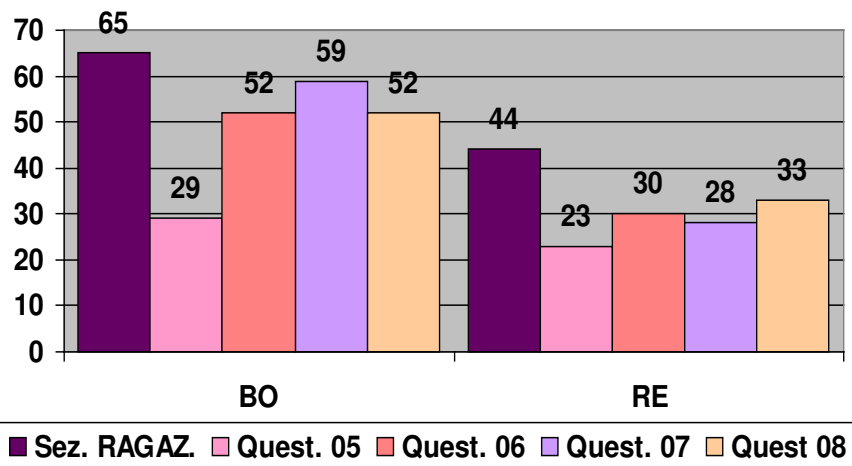
28/06/2011

4. Seminario Regionale Nati Per Leggere

11

BOLOGNA e REGGIO

numero questionari dal 2005 al 2008

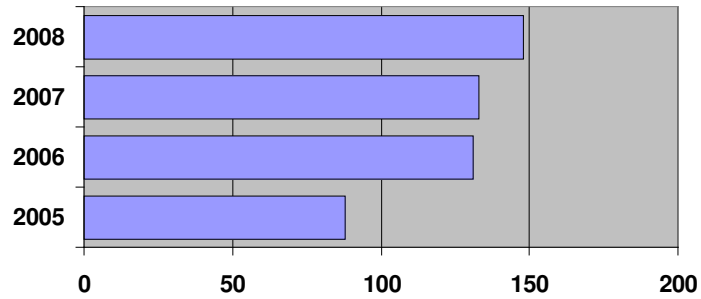


28/06/2011

4. Seminario Regionale Nati Per Leggere

12

ADESIONI a NPL 2005-2008 dati questionario

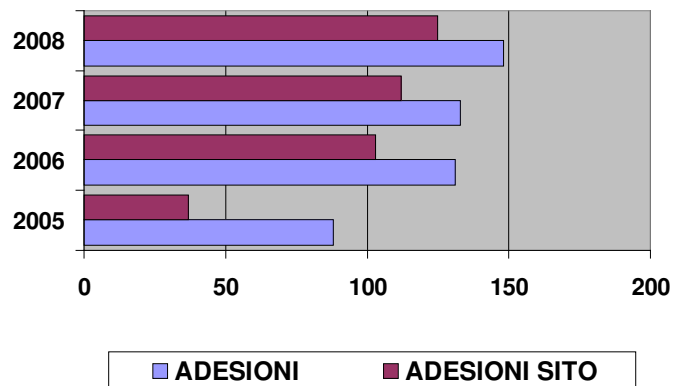


28/06/2011

4. Seminario Regionale Nati Per Leggere

13

ADESIONI al sito NPL 2005-2008 dati questionario

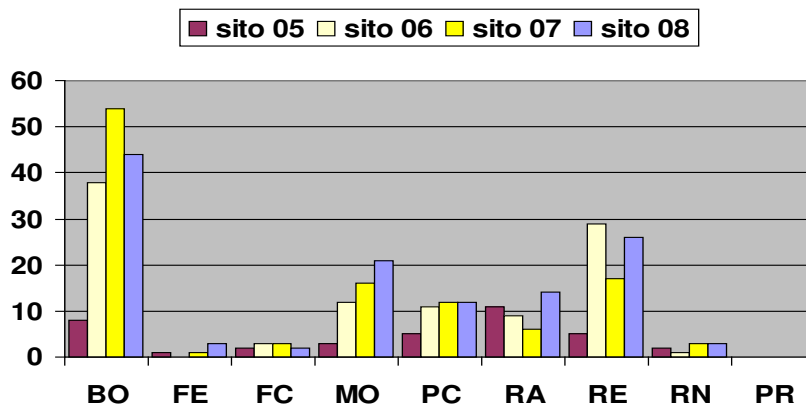


28/06/2011

4. Seminario Regionale Nati Per Leggere

14

NPL Regione adesioni al sito nazionale 2005-2008

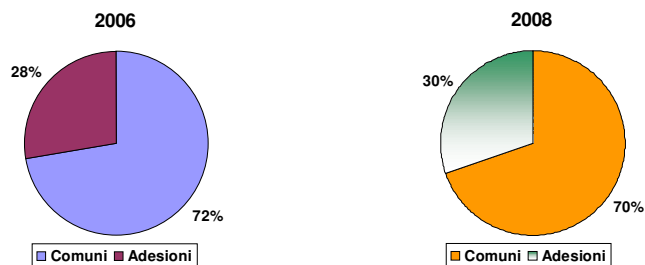


28/06/2011

4. Seminario Regionale Nati Per Leggere

15

NPL in Emilia Romagna rapporto Comuni Adesioni 2006-2008



28/06/2011

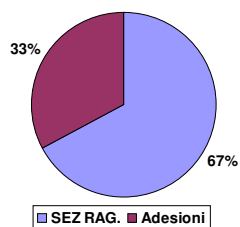
4. Seminario Regionale Nati Per Leggere

16

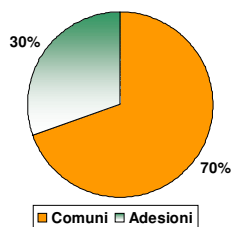
NPL in Emilia Romagna

le Adesioni a NPL
I Comuni, le Sezioni Ragazzi 2008

2008 Sezioni Ragazzi



2008 I Comuni

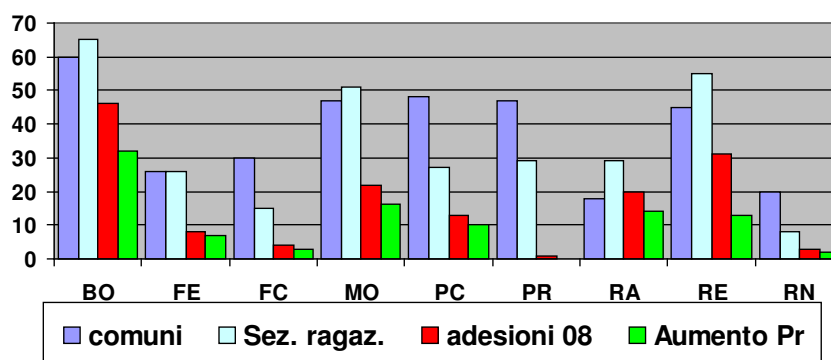


28/06/2011

4. Seminario Regionale Nati Per Leggere

17

Rapporto Adesioni NPL Comuni e aumento dei prestiti dall'adesione

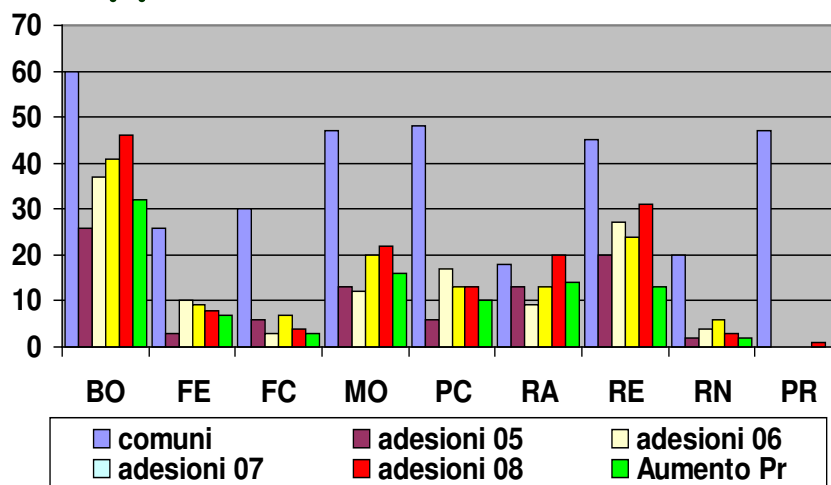


28/06/2011

4. Seminario Regionale Nati Per Leggere

18

Rapporto Adesioni NPL Comuni



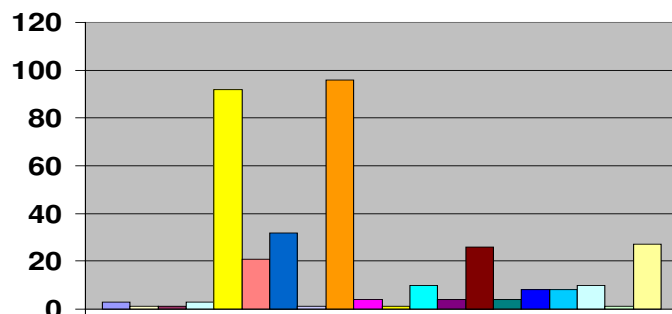
28/06/2011

4. Seminario Regionale Nati Per Leggere

19

IL QUESTIONARIO Nazionale: le regioni

Emilia Romagna in giallo
Totale questionari 376



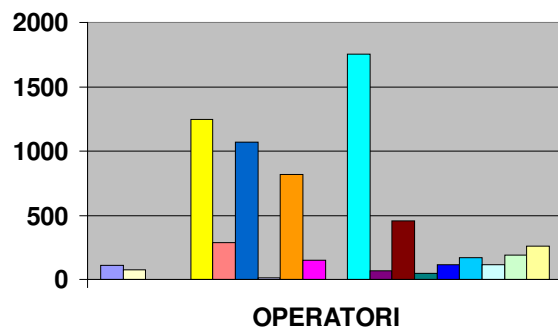
28/06/2011

4. Seminario Regionale Nati Per Leggere

20

IL QUESTIONARIO Nazionale il numero di operatori

(Emilia Romagna in giallo, totale operatori 7.468)



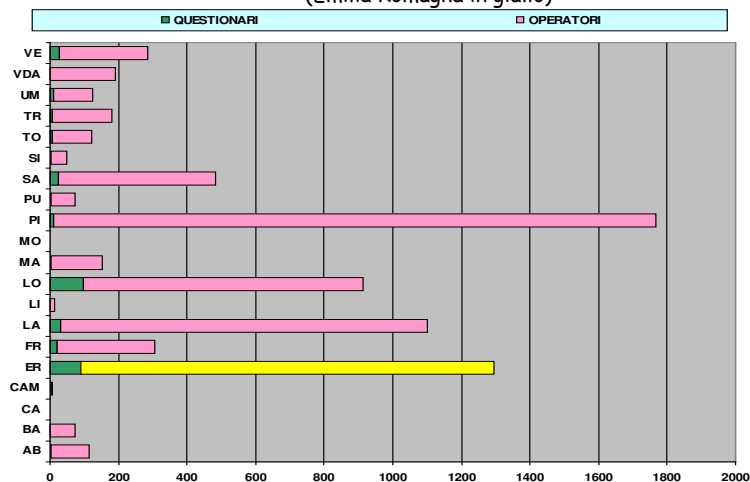
28/06/2011

4. Seminario Regionale Nati Per Leggere

21

IL QUESTIONARIO nazionale Le regioni e gli operatori

(Emilia Romagna in giallo)



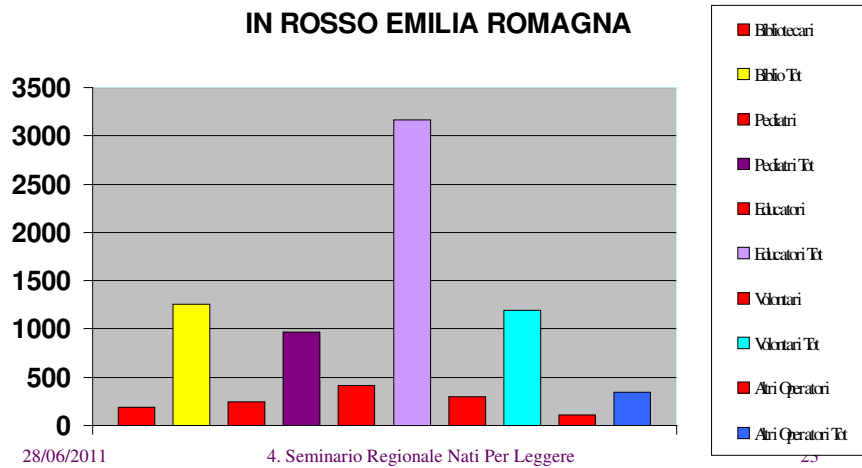
28/06/2011

4. Seminario Regionale Nati Per Leggere

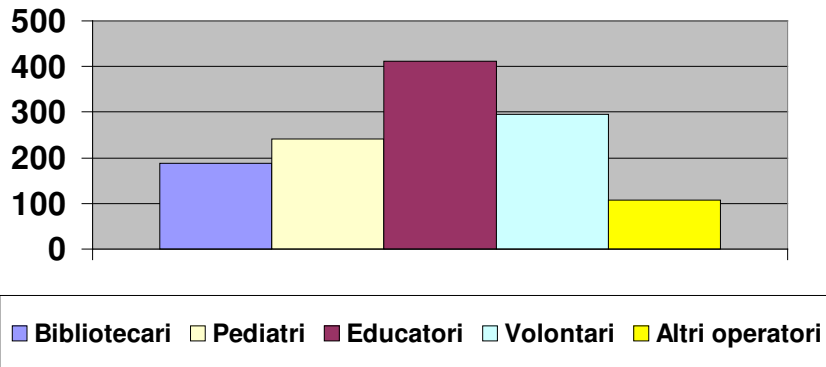
22

IL QUESTIONARIO Nazionale Operatori in Emilia Romagna su 1244 censiti

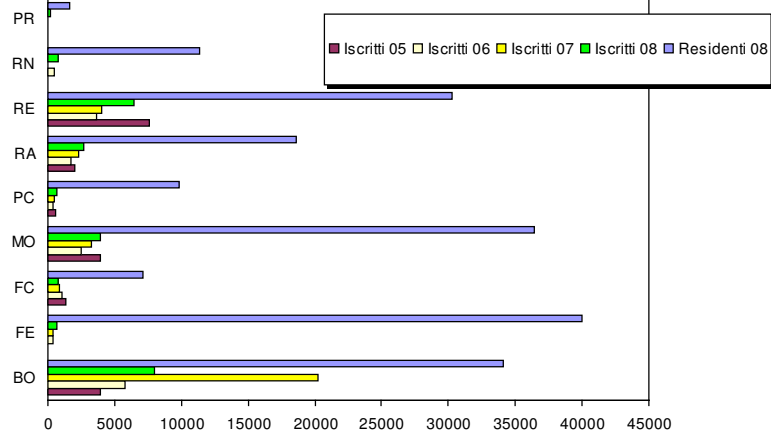
IN ROSSO EMILIA ROMAGNA



IL QUESTIONARIO Nazionale Operatori in Emilia Romagna su 1244 censiti



Rapporto bambini/iscritti/questionari

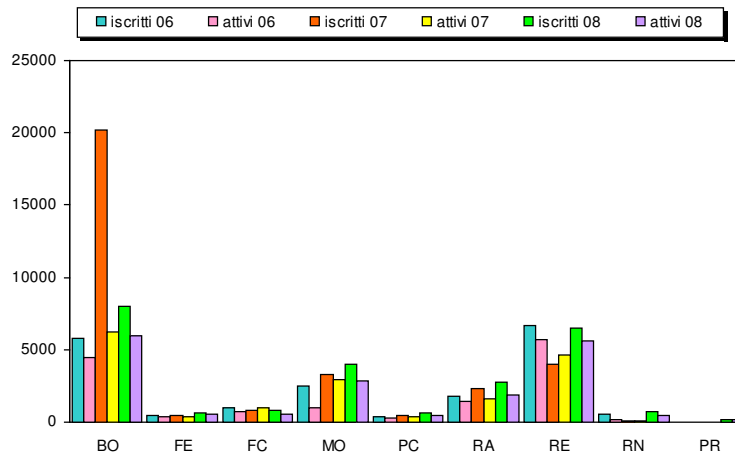


28/06/2011

4. Seminario Regionale Nati Per Leggere

25

Rapporto tra iscritti e attivi 2006-2008

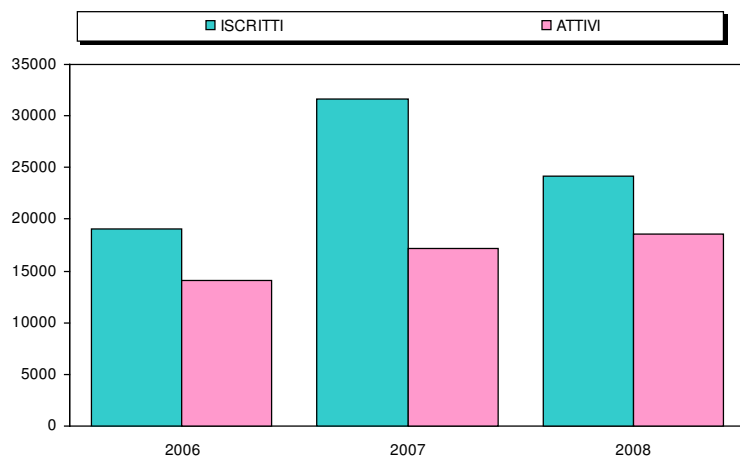


28/06/2011

4. Seminario Regionale Nati Per Leggere

26

Rapporto tra iscritti e attivi 2006-2008

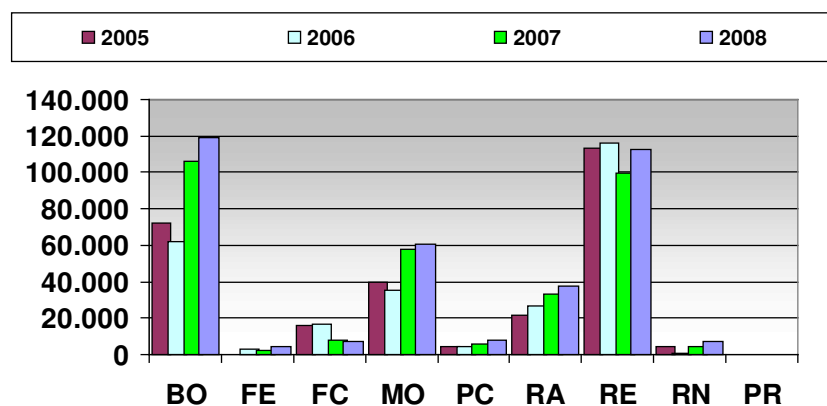


28/06/2011

4. Seminario Regionale Nati Per Leggere

27

Analisi prestiti 0-5 anni 2005-2008

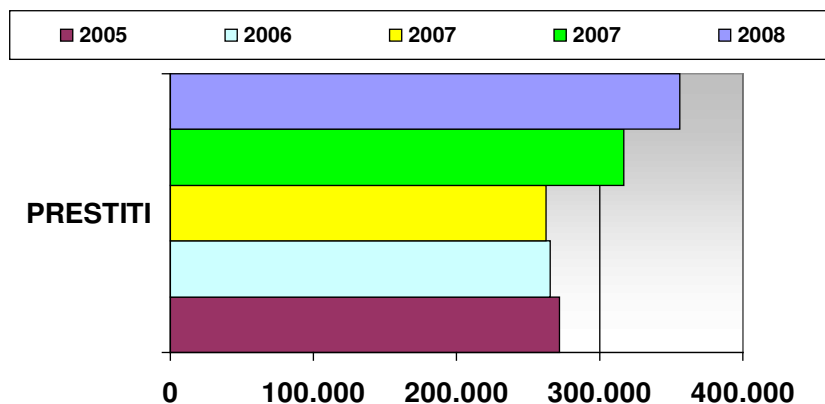


28/06/2011

4. Seminario Regionale Nati Per Leggere

28

Analisi prestiti 0-5 anni 2005-2008 con variabile 2007



28/06/2011

4. Seminario Regionale Nati Per Leggere

29

INDICE DELLA DOTAZIONE DOCUMENTARIA

Mette in relazione la *dotazione documentaria* posseduta dalla biblioteca con la *popolazione*; serve a verificare l'adeguatezza del fondo della biblioteca in proporzione alla *popolazione* e a valorizzare il patrimonio

Dotazione documentaria
della biblioteca a partire dal (anno di riferimento)

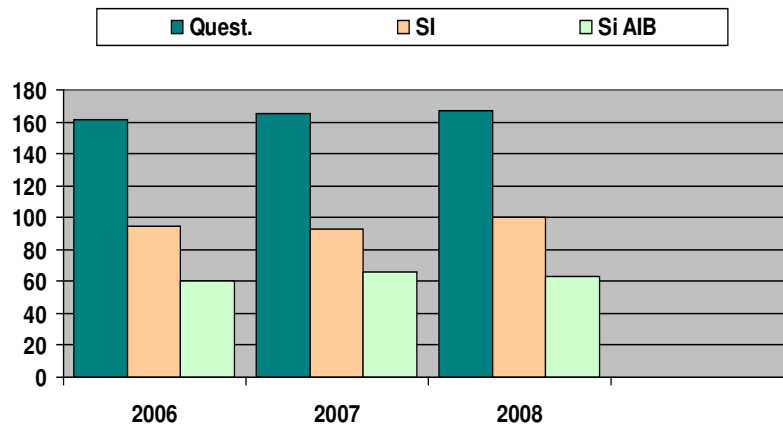
popolazione

28/06/2011

4. Seminario Regionale Nati Per Leggere

30

La biblioteca ha adottato una bibliografia per i genitori? Quella curata dall'AIB?

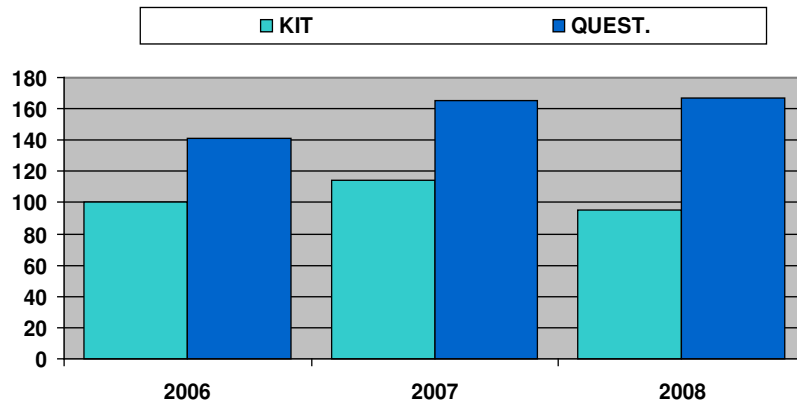


28/06/2011

4. Seminario Regionale Nati Per Leggere

31

Viene consegnato il kit di lettura (si)

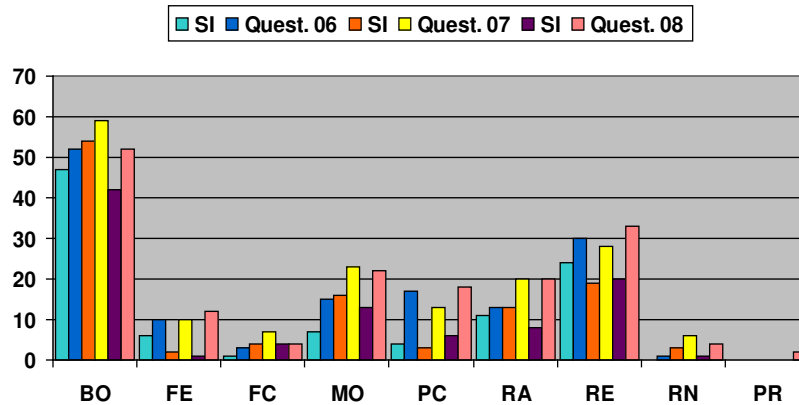


28/06/2011

4. Seminario Regionale Nati Per Leggere

32

Viene consegnato il kit di lettura



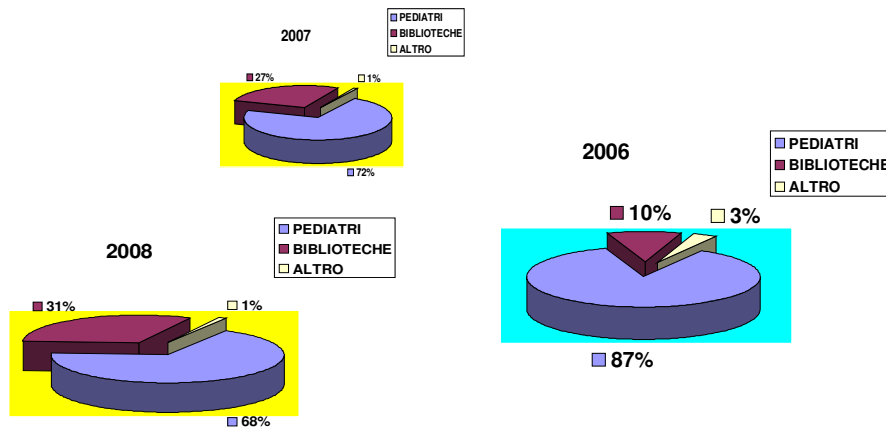
28/06/2011

4. Seminario Regionale Nati Per Leggere

33

CHI consegna il Kit?

Confronto dati questionari 2006-2008



28/06/2011

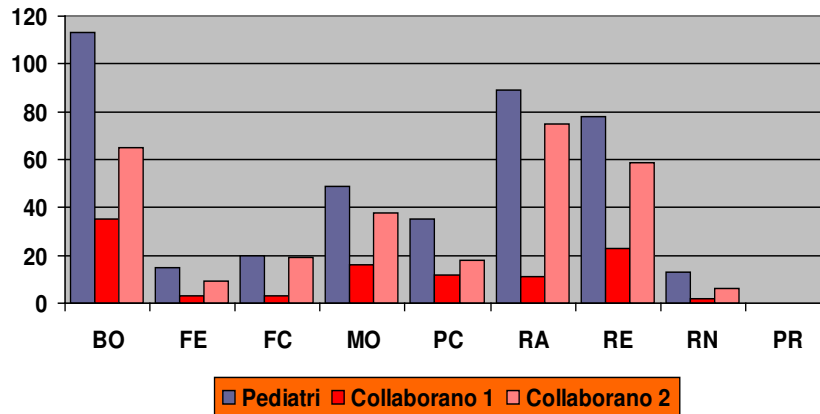
4. Seminario Regionale Nati Per Leggere

34

Rapporto con i pediatri

Quanti sono?

La biblio collabora con i Pediatri nel territorio?(1)
 Quanti pediatri collaborano con la biblio al progetto? (2)



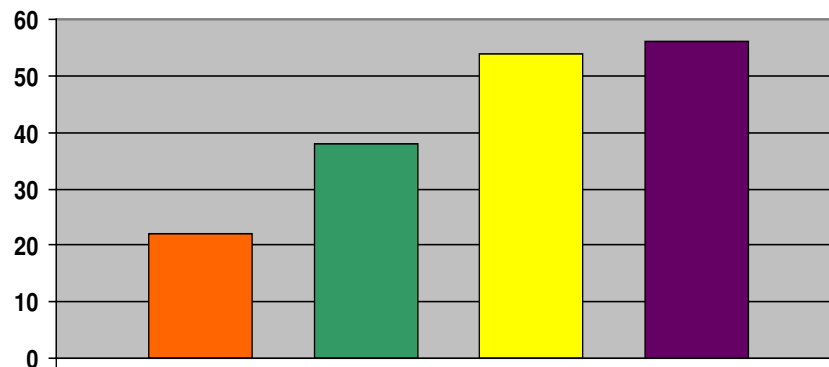
28/06/2011

4. Seminario Regionale Nati Per Leggere

35

Come cresce la presenza dell'angolo lettura dal pediatra 2005-2008

Si 05 Si 06 Si 07 Si 08

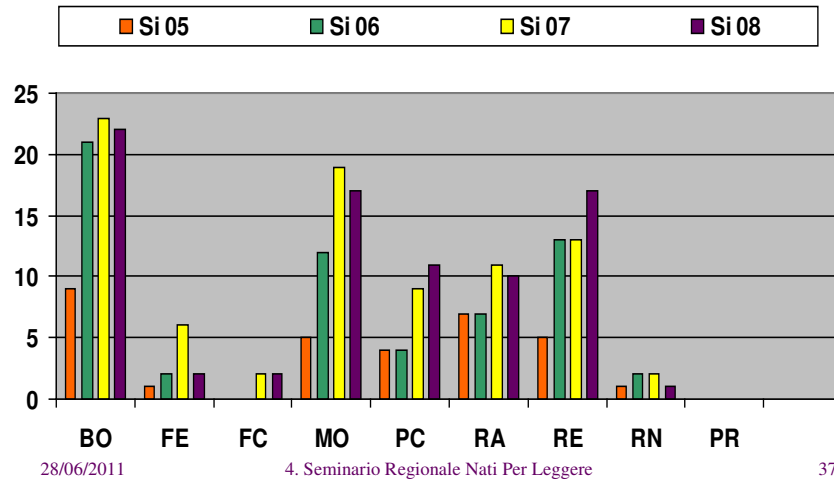


28/06/2011

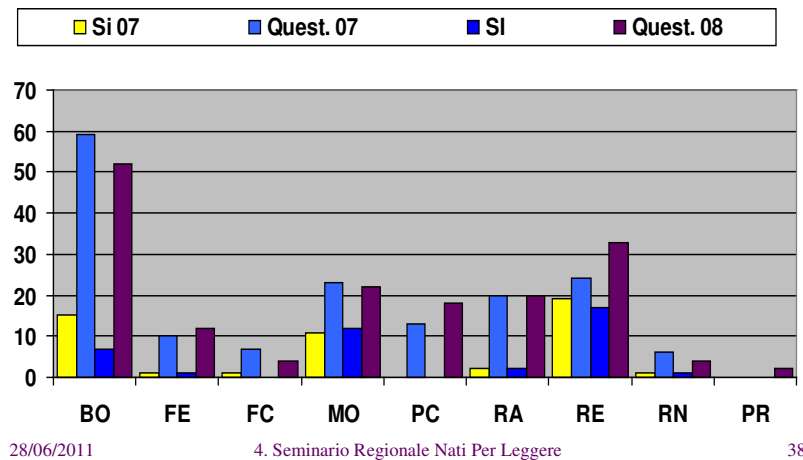
4. Seminario Regionale Nati Per Leggere

36

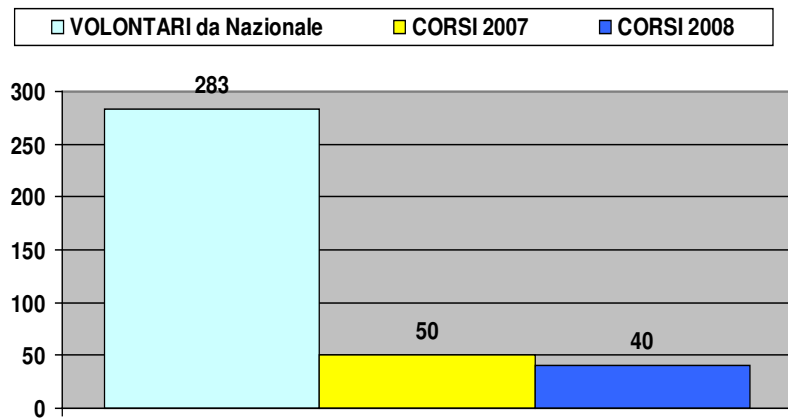
C'è un angolo del libro dal pediatra? 05-08



Si organizzano Corsi per Lettori Volontari?



Come cresce l'organizzazione di corsi per lettori volontari anni 2007-2008



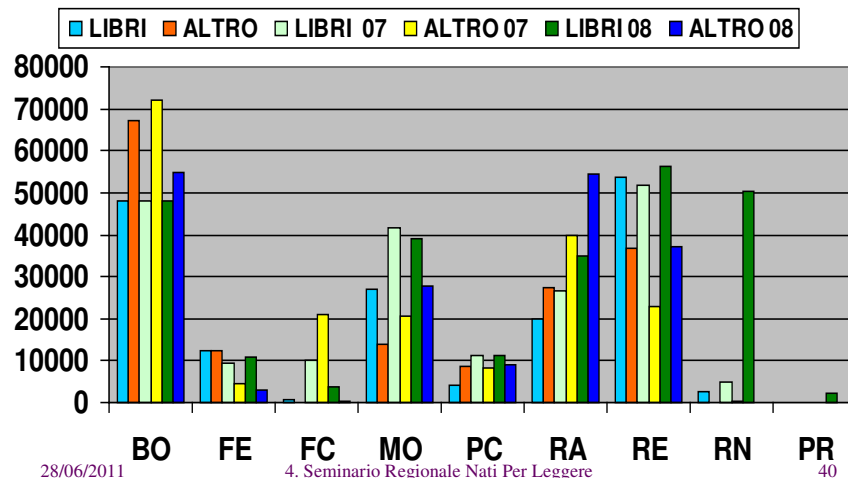
28/06/2011

4. Seminario Regionale Nati Per Leggere

39

SPESE SU NPL 2006-2008

Libri e Altro



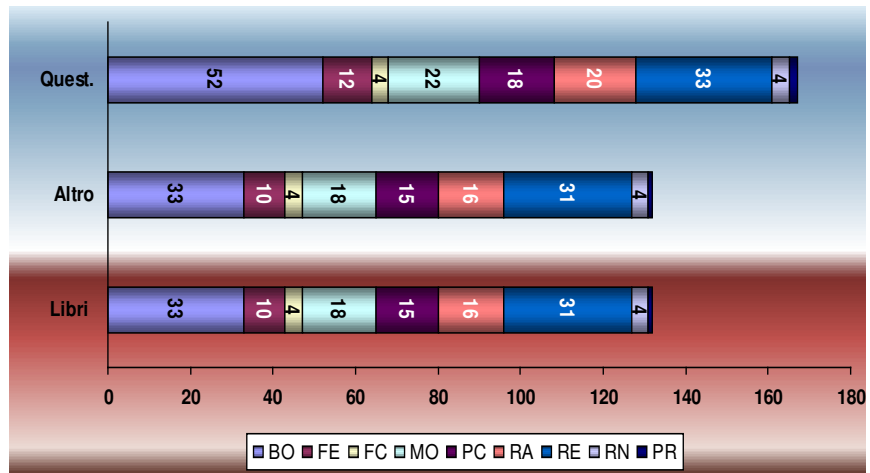
28/06/2011

4. Seminario Regionale Nati Per Leggere

40

SPESE SU NPL 2006-2008

Libri e Altro



SPESE SU NPL 2006-2008 a confronto

